

PRIX PUBLIC HORS TAXE / 2025

PRO

A

LES
PROFESSIONNELS
DE L'AGENCEMENT

SILESTONE/DEKTON



SURFACE TECHNOLOGY CORPORATION



ZA des Doucettes, 1 Rue des Gaillards, 95140 Garges-lès-Gonesse / Tél 01.48.33.34.24

www.stc-paris.com



SILESTONE® by Cosentino®

Plus innovant

L'engagement de Cosentino est d'offrir les surfaces les plus innovantes et durables afin de conduire Silestone® vers des performances exceptionnelles avec des couleurs incroyables. Silestone® est la rencontre entre l'innovation et la durabilité.

Plus design

La nouvelle composition minérale permet une plus grande profondeur au sein des couleurs, textures et tons de Silestone® afin de créer des espaces intérieurs uniques et personnalisés.

Mêmes performances

Silestone® avec la nouvelle technologie HybriQ+® conserve toutes les caractéristiques en termes de qualité, durabilité et garantie qui ont fait de Silestone® la référence sur le marché dans sa catégorie.



Exprimez vos talents culinaires !

Silestone® est hautement résistant aux taches et aux acides utilisés au quotidien dans les cuisines et est facile à entretenir.

Votre plan de travail vous suit

Le haut niveau de résistance de Silestone aux rayures et aux impacts permet la manipulation d'objets très durs sans aucun souci.





SILESTONE® by Cosentino®

Silestone® avec technologie Hybriq+®

2020 marque la naissance d'une technologie révolutionnaire qui réduit la teneur en silice cristalline de Silestone®.

En 2020, nous avons lancé notre technologie révolutionnaire Hybriq+®, qui réduit considérablement la teneur en silice cristalline dans la composition du Silestone, en mélangeant des minéraux de première qualité avec des matériaux recyclés pour créer une nouvelle catégorie de produits : une Surfaces minérales hybrides.



→ Accréditation DNV. Ce prestigieux laboratoire international externe certifie que toutes les déclarations que nous faisons sur la durabilité et les performances de Silestone® avec Hybriq et Hybriq+ technologie® sont vraies et ont été vérifiées.



Contient maximum 10% de silice cristalline



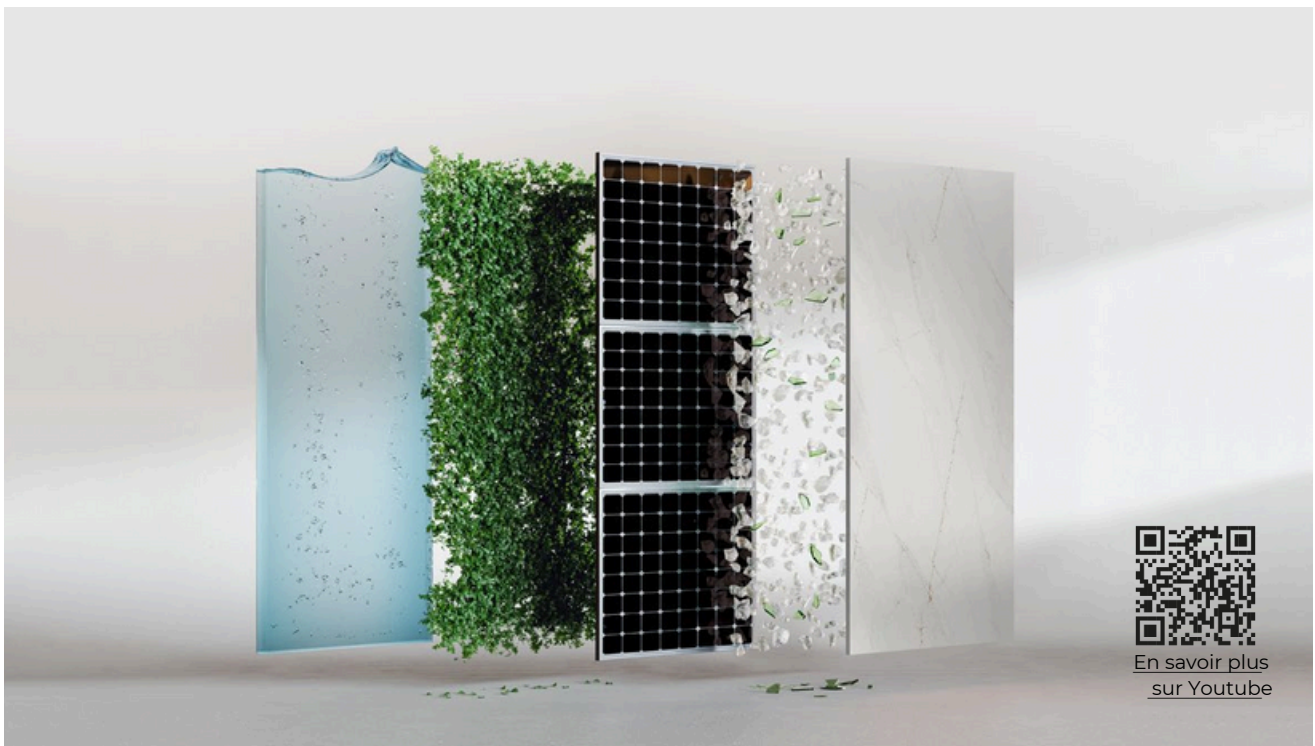
100% d'énergie renouvelable



99% d'eau recyclée



Plus de 20 % de matériaux recyclés

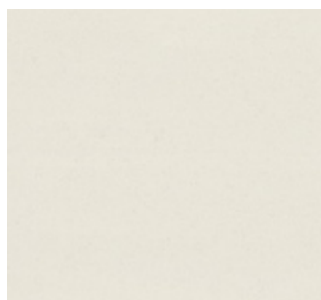


En savoir plus sur Youtube



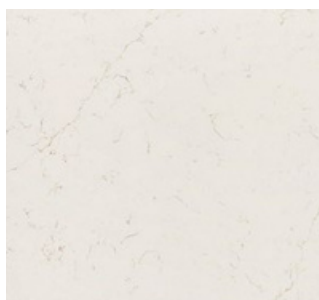
Nouveaux lancements

SUMA



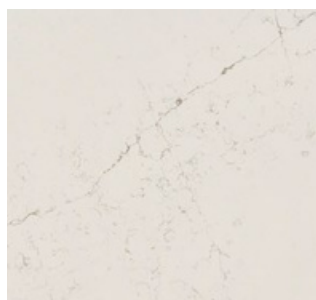
Linen Cream j pl

Q40



Persian White j pl

Q40



Siberian Frost j pl

Q40



Motion Grey j pl

Q40

Le Chic Bohème



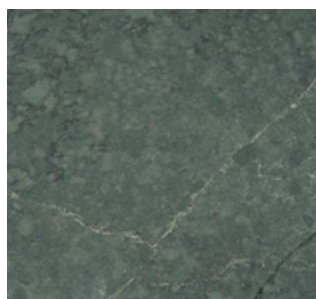
Blanc Élysée j pl

Q10*



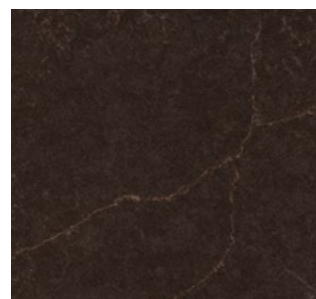
Rivière Rose j pl

Q10*



Jardín Emerald j pl

Q10*



Chateau Brown j pl

Q10*

r j Format Standard (jusqu'à 306 cm x 140 cm).

p Format Jumbo (jusqu'à 325 cm x 159 cm).

l v Disponible en finition Poli.

Disponible en finition Suede.

Disponible en finition Volcano.

Couleurs avec propriété N-BOOST.

Hybriq®: technologie appliquée au portfolio Silestone® qui implique une réduction significative de la teneur en silice cristalline.



Le chiffre à côté du Q correspond au pourcentage maximum de teneur en silice cristalline (10% ou 40%).



Le Q accompagné du signe "+" indique qu'il a un minimum de 20% de matière recyclée dans sa formule.



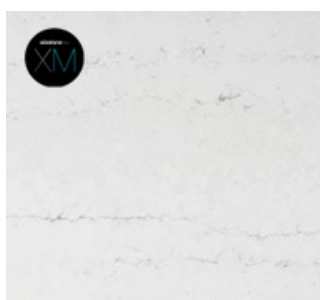
Couleurs sous la marque Silestone® XM.

SURFACE TECHNOLOGY CORPORATION

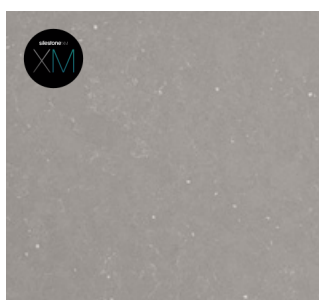


Nouveaux lancements

Ear thic



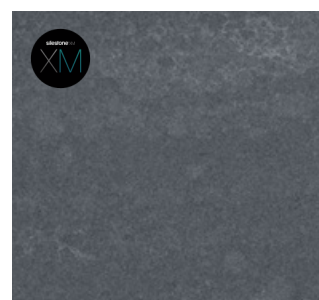
RAW A j l Q10+



FFROM 01 j l Q10+



FFROM 02 j l Q10+



RAW G j l Q10+



FFROM 03 j l Q10+



RAW D j l Q10+

r j Format Standard (jusqu'à 306 cm x 140 cm).

p Format Jumbo (jusqu'à 325 cm x 159 cm).

l v Disponible en finition Poli.

Disponible en finition Suede.

Disponible en finition Volcano.

Couleurs avec propriété N-BOOST.

Hybrig®: technologie appliquée au portfolio Silestone® qui implique une réduction significative de la teneur en silice cristalline.



Le chiffre à côté du Q correspond au pourcentage maximum de teneur en silice cristalline (10% ou 40%).



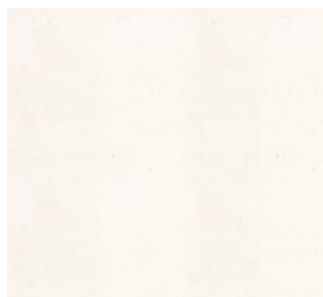
Le Q accompagné du signe "+" indique qu'il a un minimum de 20% de matière recyclée dans sa formule.



Couleurs sous la marque Silestone® XM.

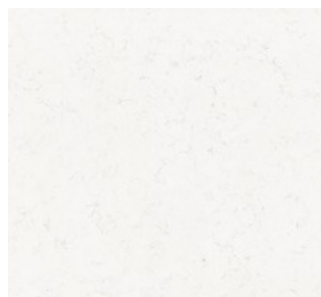


SILESTONE® by Cosentino®



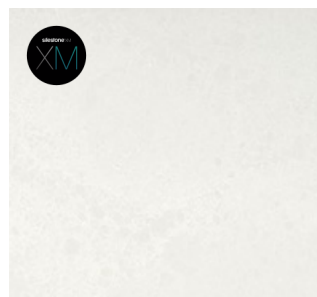
Blanco Zeus rj plv

Q40



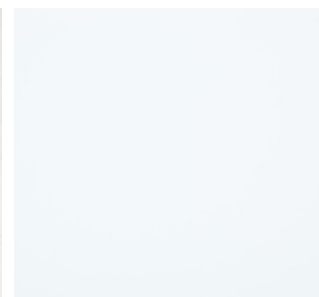
Miami Vena rj pl

Q40



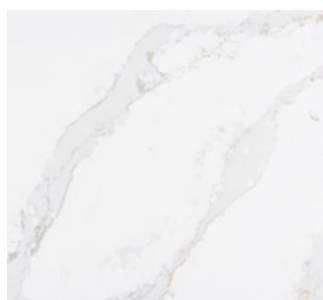
Nolita 23 j l

Q10+



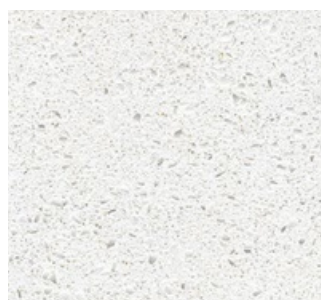
Miami White 17 rj pl

Q40



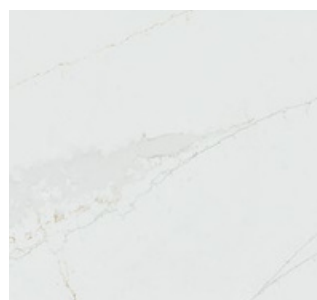
Et. Calacatta Gold rj pl

Q40



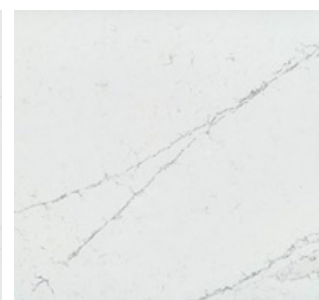
Blanco Maple 14 rj pl

Q40



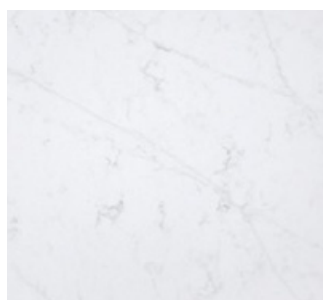
Ethereal Glow j pl

Q40+



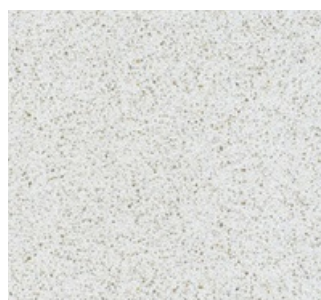
Ethereal Noctis j pl

Q40+



Et. Statuario j pl

Q40



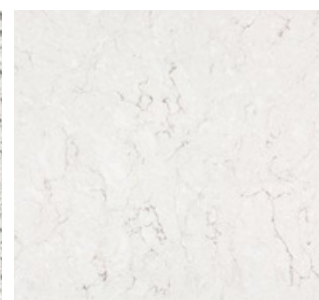
Blanco Norte 14 rj pl

Q40



Blanco Stellar 13 rj pl

Q40+



Snowy Ibiza rj pl

Q40

r j Format Standard (jusqu'à 306 cm x 140 cm).

p Format Jumbo (jusqu'à 325 cm x 159 cm).

l v Disponible en finition Poli.

Disponible en finition Suede.

Disponible en finition Volcano.

Couleurs avec propriété N-BOOST.

Hybriq®: technologie appliquée au portfolio Silestone® qui implique une réduction significative de la teneur en silice cristalline.



Le chiffre à côté du Q correspond au pourcentage maximum de teneur en silice cristalline (10% ou 40%).



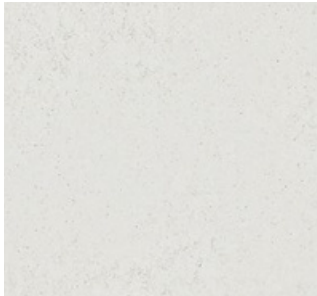
Le Q accompagné du signe "+" indique qu'il a un minimum de 20% de matière recyclée dans sa formule.



Couleurs sous la marque Silestone® XM.



SILESTONE® by Cosentino®



Lime Delight j l **Q40+**



Versailles Ivory j p **Q40+**



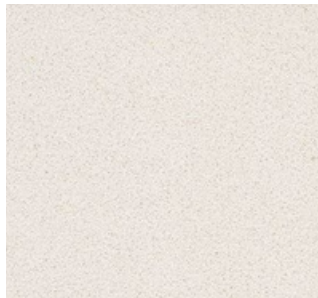
Eclectic Pearl j pl **Q40+**



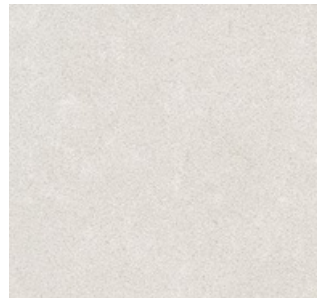
White Arabesque r j pl **Q40**



Ariel j pl **Q40**



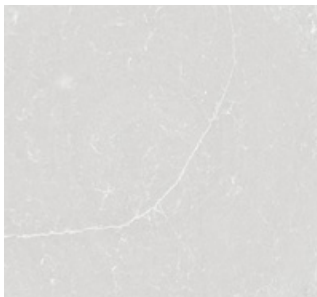
White Storm 14 r j pl **Q40**



Yukon r pl **Q40**



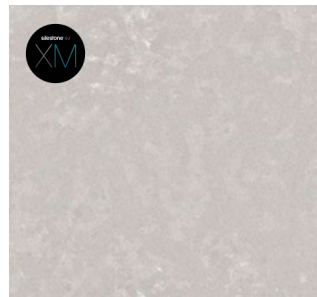
Coral Clay Colour j pl **Q40**



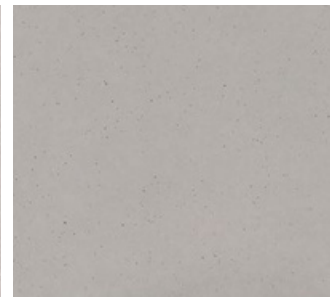
Desert Silver r j pl **Q40**



Lagoon r j pl **Q40**



Poblenou j l **Q10+**



Concrete Pulse j l **Q40+**

→ Versailles Ivory et Eclectic Pearl : Conversion en cours à Q10 à partir de 2025. Toujours regarder le dos de la tranche et l'étiquette du bord pour confirmer la date de fabrication.

r j Format Standard (jusqu'à 306 cm x 140 cm).

p Format Jumbo (jusqu'à 325 cm x 159 cm).

l v Disponible en finition Poli.

Disponible en finition Suede.

Disponible en finition Volcano.

Couleurs avec propriété N-BOOST.

Hybriq®: technologie appliquée au portfolio Silestone® qui implique une réduction significative de la teneur en silice cristalline.



Le chiffre à côté du Q correspond au pourcentage maximum de teneur en silice cristalline (10% ou 40%).



Le Q accompagné du signe "+" indique qu'il a un minimum de 20% de matière recyclée dans sa formule.



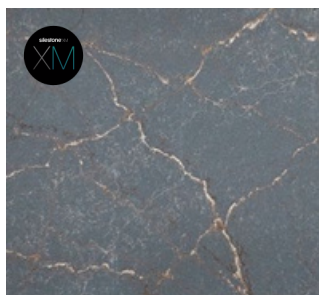
Couleurs sous la marque Silestone® XM.



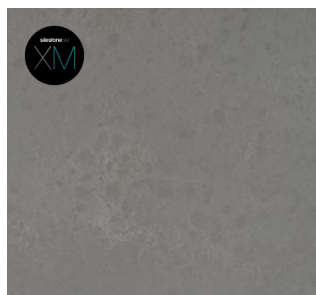
SILESTONE® by Cosentino®



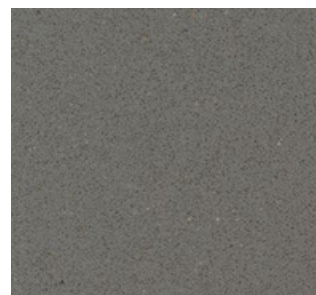
Victorian Silver j p Q40+



Parisien Bleu j p Q10+



Seaport j l Q10+



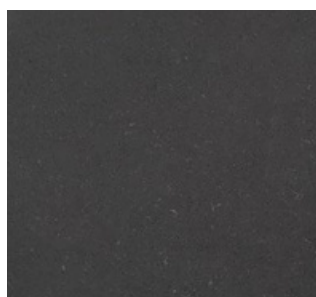
Gris Expo r j plv Q40



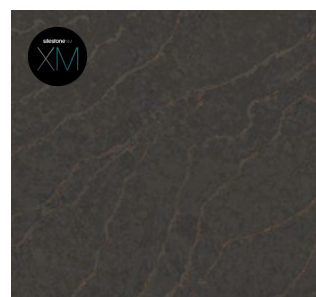
Brass Relish j l Q40+



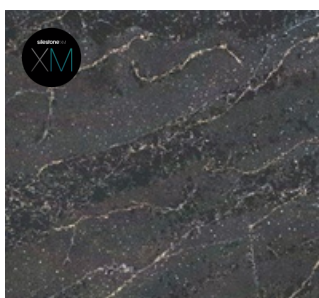
Marengo r j pl Q40



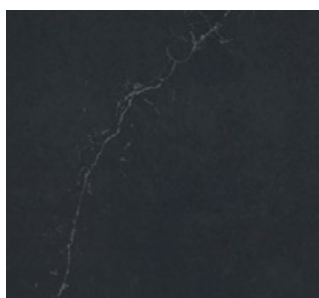
Cinder Craze j l Q40+



Bohemian Flame j l Q10+



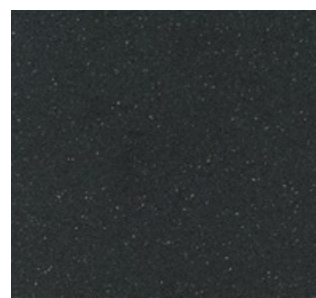
Romantic Ash j pl Q40+



Charcoal Soapstone j pl Q40



Arden Blue j plv Q40



Night Tebas 18 r j pl Q40

→ Victorian Silver et Romantic Ash : Conversion en cours à Q10 à partir de 2025. Toujours regarder le dos de la tranche et l'étiquette du bord pour confirmer la date de fabrication.

r j Format Standard (jusqu'à 306 cm x 140 cm).

p Format Jumbo (jusqu'à 325 cm x 159 cm).

l v Disponible en finition Poli.

Disponible en finition Suede.

Disponible en finition Volcano.

Couleurs avec propriété N-BOOST.

Hybriq®: technologie appliquée au portfolio Silestone® qui implique une réduction significative de la teneur en silice cristalline.



Le chiffre à côté du Q correspond au pourcentage maximum de teneur en silice cristalline (10% ou 40%).



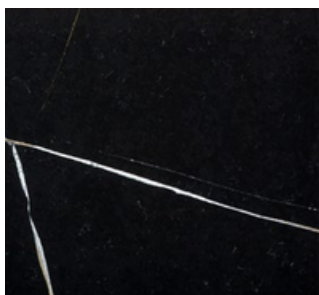
Le Q accompagné du signe "+" indique qu'il a un minimum de 20% de matière recyclée dans sa formule.



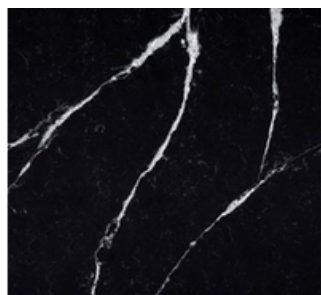
Couleurs sous la marque Silestone® XM.



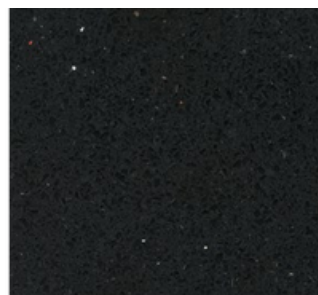
SILESTONE® by Cosentino®



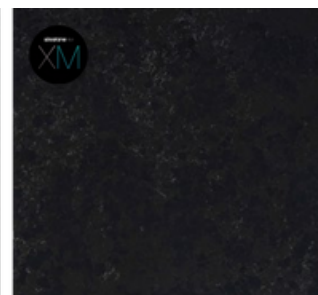
Et. Noir j pl



Et. Marquina j pl



Stellar Night r j P



Corktown j l



r j Format Standard (jusqu'à 306 cm x 140 cm).

p Format Jumbo (jusqu'à 325 cm x 159 cm).

l v Disponible en finition Poli.

Disponible en finition Suede.

Disponible en finition Volcano.

Couleurs avec propriété N-BOOST.

Hybriq®: technologie appliquée au portfolio Silestone® qui implique une réduction significative de la teneur en silice cristalline.



Le chiffre à côté du Q correspond au pourcentage maximum de teneur en silice cristalline (10% ou 40%).



Le Q accompagné du signe "+" indique qu'il a un minimum de 20% de matière recyclée dans sa formule.



Couleurs sous la marque Silestone® XM.



Groupe de Prix



Groupe	Couleurs
Groupe 1	Linen Cream NOUVEAU Motion Grey NOUVEAU Arden Blue Blanco Maple 14 Blanco Norte 14 Gris Expo Marengo White Storm 14
Groupe 2	Persian White NOUVEAU Siberian Frost NOUVEAU Brass Relish Cinder Craze Concrete Pulse Coral Clay Colour Lagoon Lime Delight Miami White 17 Night Tebas 18
Groupe 3	Ariel Blanco Stellar 13 Charcoal Soapstone Desert Silver Miami Vena Stellar Night Snowy Ibiza Yukon
Groupe 4	FFROM 01 NOUVEAU FFROM 02 NOUVEAU FFROM 03 NOUVEAU RAW A NOUVEAU RAW D NOUVEAU RAW G NOUVEAU Blanco Zeus Corktown Et. Statuario Nolita 23 Poblenu Seaport White Arabesque



Groupe de Prix



Groupe	Couleurs
Groupe 5	Et. Marquina
Groupe 6	Et. Calacatta Gold Et. Noir Ethereal Glow Ethereal Noctis
Groupe 7	Blanc Élysée NOUVEAU Château Brown NOUVEAU Jardin Emerald NOUVEAU Rivière Rose NOUVEAU Bohemian Flame Eclectic Pearl (3) Parisien Bleu Romantic Ash (3) Versailles Ivory (3) Victorian Silver (3)

→ (1) N'importe quelle couleur dans n'importe quelle finition est disponible sur demande minimum de 20 tranches pour la finition polie et suède et 40 tranches pour la finition volcano. Ne s'applique pas à Versailles Ivory, Victorian Silver et Parisien Bleu.

→ (2) Les couleurs avec la finition Volcano sont disponibles seulement en format Standard.



POLI

Epaisseur	Unité	GP1	GP2	GP3	GP4	STELLAR	GP5	GP6	GP7
12 mm	m ²	516	588	638	768	624	838	1024	1122
20 mm	m ²	592	682	740	1024	842	1118	1370	1514



SUEDE-volcano

Epaisseur	Unité	GP1	GP2	GP3	GP4	STELLAR	GP5	GP6	GP7
12 mm	m ²	568	646	702	844	686	922	1128	1248
20 mm	m ²	652	752	814	1128	926	1230	1508	1660



Cuves INTEGRITY

Pas de joints, pas de fissures, pas de limites; juste une clarté visuelle extraordinaire. Integrity est une technologie unique qui crée l'évier qui change tout.

Integrity veut que votre cuisine soit unique, où les espaces et surfaces ne commencent ni finissent jamais. Integrity vous donne le sentiment d'unité, de parfaite intégration avec le reste des éléments de votre plan de travail.

Une pièce unique disponible dans plusieurs coloris Silestone®.

Il n'y a aucune limite à l'imagination grâce aux possibilités infinies de coloris et de par la facilité d'installation.

Du à leur pièce monobloc extraite de la nature, les éviers Silestone Integrity diminuent quelque difficulté de raccordement, offrant ainsi un résultat final d'une clarté visuelle extraordinaire.



Finitions

Afin que votre cuisine devienne celle dont vous avez toujours rêvé, les éviers Silestone Integrity offrent deux finitions qui se combinent parfaitement avec n'importe quel plan de travail.

Silestone® Integrity possède toutes les caractéristiques qui ont fait de Silestone®

le meilleur produit sur le marché : haute résistance aux rayures, durabilité et performances les plus élevées. De plus, il contient une résine spéciale qui le rend résistant aux chocs thermiques.



Cuves INTEGRITY

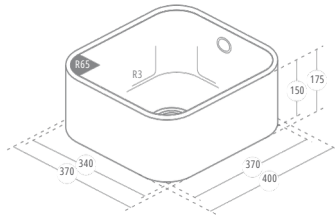
Integrity® Due S

Silestone®



Extérieur 400 x 370 x 175 mm
Intérieur 370 x 340 x 150 mm

Rayon de la paroi 65 mm
Rayon de la base 3 mm



GP A	GP B	GP C
988	1370	930

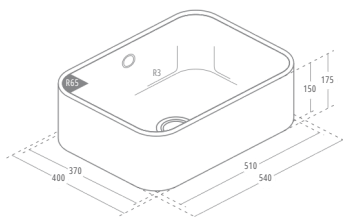
Integrity® Due L

Silestone®



Extérieur 540 x 400 x 175 mm
Intérieur 510 x 370 x 150 mm

Rayon de la paroi 65 mm
Rayon de la base 3 mm



GP A	GP B	GP C
1370	1830	2160



Cuves INTEGRITY

GP	COULEUR	DUE S		DUE L	
		Polie	Suede	Polie	Suede
A	Arden Blue	*	*	*	*
	Ariel	*	*	*	*
	Blanco Maple 14	*	*	*	*
	Blanco Norte 14	*	*	*	*
	Blanco Stellar 13	*	*	*	*
	Camden		*		*
	Cinder Craze		*		*
	Coral Clay Colour	*	*	*	*
	Desert Silver	*	*	*	*
	Gris Expo	*	*	*	*
	Lagoon	*	*	*	*
	Lime Delight		*		*
	Marengo	*	*	*	*
	Miami White 17	*	*	*	*
	Night Tebas 18	*	*	*	*
	Snowy Ibiza	*	*	*	*
	Stellar Night	*		*	
White Storm 14	*	*	*	*	
Yukon	*	*	*	*	
B	Arcilla Red		*		*
	Blanco Orion	*	*	*	*
	Cala Blue		*		*
	Charcoal Soapstone	*	*	*	*
	Faro White		*		*
	Lyra	*	*	*	*
Posidonia Green		*		*	
C	Blanco Zeus	*	*	*	*
	Calypso	*	*	*	*
	Eclectic Pearl	*		*	
	Et. Calacatta Gold	*	*	*	*
	Et. Marquina	*	*	*	*
	Et. Statuario	*	*	*	*
	Ethereal Glow	*	*	*	*
	Ethereal Haze	*	*	*	*
	Ethereal Noctis	*	*	*	*
	Versailles Ivory	*	**	*	**
	NOUVEAU				



Dekton®

by Cosentino®

La surface ultra-compacte.

Dekton réalise en quelques heures seulement ce que la nature a mis des milliers d'années à créer. Son procédé de pointe, TSP, transforme sa composition interne de particules minérales en créant une surface ultra-compacte de qualité supérieure à hautes performances.



→ Revêtement et plan de travail en Dekton® Polar kC (Pietra Edition).

Avantages

- | | | |
|-----------------------------------|---------------------------------|--|
| 1 | 0 | \$ |
| Durabilité des couleurs | Résistance élevée à l'hydrolyse | Matériau ignifuge |
| 8 | 5 | 6 |
| Résistance aux rayures | Résistance à l'abrasion | Résistance aux taches |
| 3 | 2 | 9 |
| Haute résistance mécanique | Stabilité dimensionnelle | Haute résistance aux rayons ultraviolets |
| 4 | 7 | |
| Résistance au feu et à la chaleur | Résistance au gel et au dégel | Facile à nettoyer et entretien minimal |

Formats

Dekton® propose une grande variété de formats de tranches et de découpes personnalisées, ainsi que des épaisseurs de 0,4; 0,8; 1,2 et 2 cm qui répondent aux besoins fonctionnels et créatifs du designer pour tout projet intérieur ou extérieur, aussi complexe soit-il.

Grand format:

→ À partir de 320 x 144 cm. Notre format standard va de 320 x 144 cm comme taille minimale à une taille maximale de 326 x 146 cm sur une sélection de couleurs avec la technologie Quick Cut.

→ 300 x 100 cm. Format en 4 et 8 mm pour une sélection de couleurs.

→ Ultra grand format disponible dans certaines couleurs: d'une taille minimale de 330 x 163 cm à une taille maximale de 336 x 167 cm sur une sélection de couleurs avec la technologie QuickCut.

Pièces standards prêtes à être posées:

→ Format Optimma. 260 x 100 cm en épaisseur 4 et 8 mm:

→ Format avec utilisation maximale à partir d'un tableau standard. Quelques exemples:

- › 142 x 106 cm
- › 142 x 71 cm
- › 159 x 142 cm
- › 71 x 71 cm
- › 142 x 142 cm
- › 142 x 79 cm
- › 159 x 71 cm

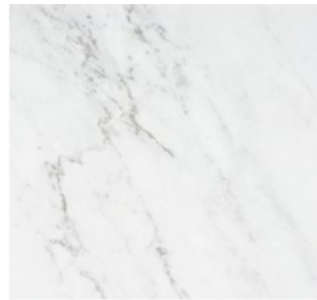
→ Personnalisation du format selon les besoins du projet.



DEKTON® by Cosentino®



Malibu kC P
Laguna kC N

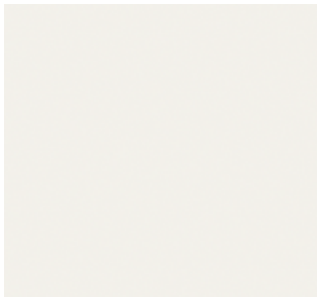


Salina kC P
Marina kC N "

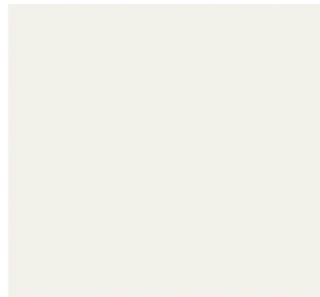


Limbo kC P
Neural kC L N "

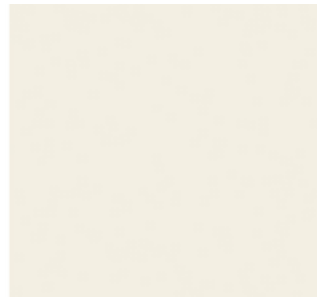
Uyuni kC M



Zenith kC M "



Halo kC P



Mooné kC M "



Aura 22 kC M



Natura 22 kC P



Kairos 22 kC M



Opera kC N



Entzo 22 kC M



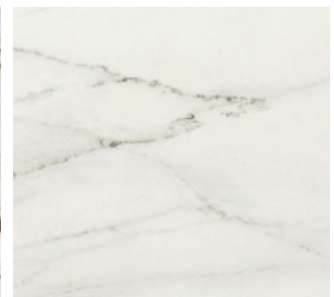
Vigil kC P
Daze kC N "



Lucid kC P "
Morpheus kC N "



Awake kC P "
Reverie kC N "



Rem kC L N "

SURFACE TECHNOLOGY CORPORATION



DEKTON® by Cosentino®



Helena 22 KC P "



Bergen KC P



Trance KC P "



Lunar 22 KC M O



Aeris KC M O "



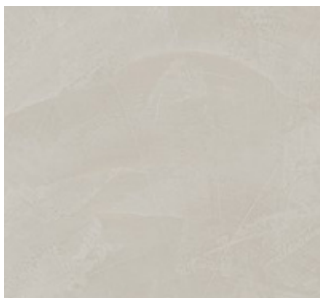
Dunna KC P



Nebbia KC M O "



Albarium 22 KC M O "



Argentium KC M O "



Avorio KC M L O



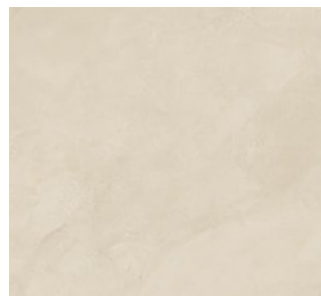
Marmorio KC M L O "



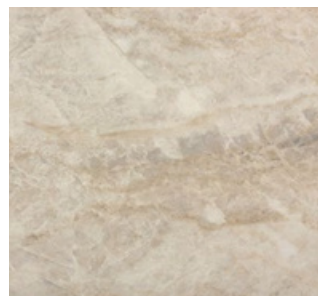
Sabbia KC M L O "



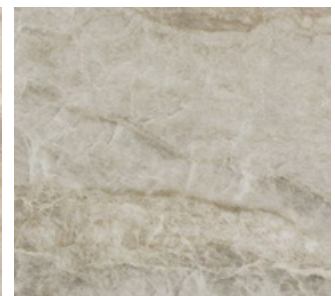
Danae KC M O



Nacre KC L N O "



Arga KC P



Taga KC P

SURFACE TECHNOLOGY CORPORATION



DEKTON® by Cosentino®



Khalo kC P



Umber M "



Keon M O



Kovik M



Grigio kC M O "



Kreta M O "



Soke M O



Grafite M O "



Ceppo kC M O



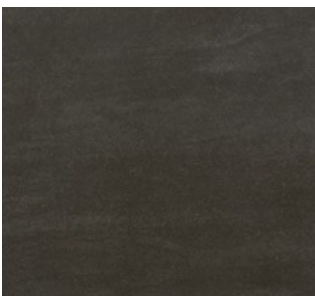
Trilium M "



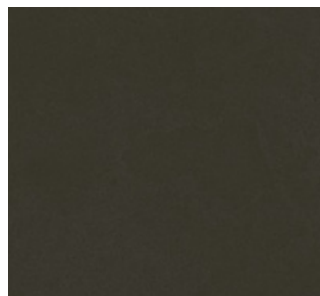
Kira M



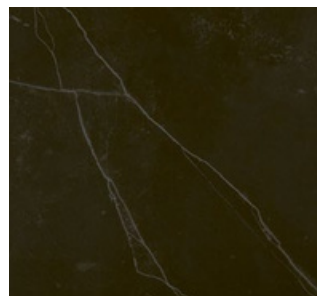
Laos M "



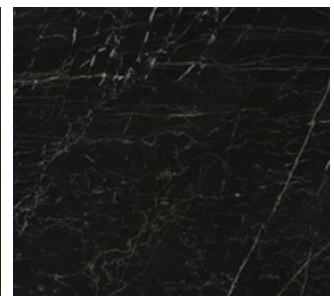
Bromo M L O



Eter M



Kelya M "



Somnia M "

SURFACE TECHNOLOGY CORPORATION



TARIF

 **DEKTON**[®]
Designed by COSENTINO

12 mm	unité	prix
G0	m ²	734
G1	m ²	862
G2	m ²	996
G3	m ²	1146
G4	m ²	1372



20 mm	unité	prix
G0	m ²	850
G1	m ²	978
G2	m ²	1116
G3	m ²	1344
G4	m ²	1610

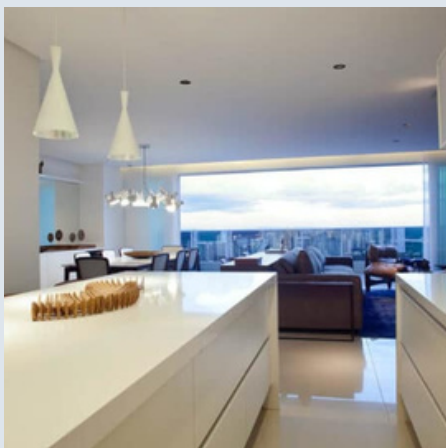


DEKTON® by Cosentino®

Entretien de Dekton®

Dans cette section, vous trouverez les meilleurs conseils pour garder votre surface Dekton comme neuve.

Dekton est la surface ultra-compacte haute performance de Cosentino, composée d'un mélange sophistiqué de plus de vingt minéraux extraits de la nature. Un procédé innovant et à la pointe de la technologie de frittage de particules minérales compacte sa structure interne pour créer une surface neutre en carbone, très résistante et durable. Votre plan de travail Dekton est résistant aux taches, aux rayures, aux chocs et aux températures élevées des objets chauds et n'est pas affecté par les rayons UV. Sa porosité quasi nulle vous permettra d'avoir l'esprit tranquille, car il est plus facile à entretenir.



Dekton : garantie de 25 ans.

Outre l'excellence technique, l'innovation et le design de Dekton, l'entreprise offre une garantie de 25 ans sur toutes ses surfaces.



TARIF FACONNAGE

Référence	Descriptifs	Unité	GRANIT
ANGLEARR	Plus value pour le façonnage de l'arrondi du plan de travail	Unité	114
BCP	Biais ou pan coupé	Unité	108
CAPOMELA	Capot mélaminé sous face (permet de livrer la sous face impeccable pour plan de travail à coupe d'onglet)	Unité	260
RAM	RETOUR ARMOIRE	Unité	46
KITENTRETIEN	Kit d'entretien (à remettre au client)	Unité	52
SOUSLISSAGE	Plus value pour le polissage de la sous face MINI 1 m ²	m ²	160
CCOG	Chant coupe d'onglet	ml	300
CDAB	Chant arêtes biseautées	ml	48
CHANTCRED	Polissage du chant des crédences	ml	48
DBRUTCUISSON	Découpe brut ou targetage(joints à la cuisson) pour encastrent une plaque de cuisson, le choix sera déterminé au mètre	Unité	150
DBRUTHOTTE	Découpe brut pour intégrer une hotte de plan de travail		150
DBRUTEVIER	Découpe brut ou targetage (joints à la cuisson) pour encastrent un évier, le choix sera déterminé au mètre	Unité	130
DFLEURCUISSON	Percement avec gorges pour encastrement d'une plaque affleure, impossible en 12 mm	Unité	258
DFLEUREVIER	Percement avec gorges pour encastrement d'un évier affleure	Unité	258
DPOLIEVIER	Découpe polie pour intégrer une cuve sous plan	Unité	258
RAINURAGESD	Rainures (set de 40 cm) situé à droite de l'évier	Unité	258
RAINURAGESG	Rainures (set de 40 cm) situé à gauche de l'évier	Unité	258
PERCROBINET	Percement pour positionner le robinet	Unité	32
PERCVIDAUTO	Percement pour positionner le vide automatique	Unité	32
PERCPORTESAV	Percement pour positionner le porte-savon	Unité	32
PERCPRISETEL	Percement pour positionner une prise télescopique	Unité	32
PERC	Percement pour fixation d'accessoires	Unité	32
DBRUTPRISE	Percement pour positionner une prise électrique	Unité	50
RJAMB	Raccord jambage	Unité	230
	Supplément polissage 2 ème face , finition mat	m ²	122



Tarif livraison et pose

Code art	Désignation	Unité	Prix
XPACK3 IDF	Prise de gabarit, livraison et pose 3 plans IDF	pce	1133
XPACK3 IDF 1/ 2m ²	Prise de gabarit, livraison et pose 3 plans dont 1 supérieur a 2 m ² IDF	pce	1566
XPACK3 Hors idf	Prise de gabarit, livraison et pose 3 plans Hors hors IDF	pce	1474
XPACK3 Hors idf 1/ 2m ²	Prise de gabarit, livraison et pose 3 plans dont 1 supérieur a 2 m ² hors IDF	pce	1951
XPACK4 IDF	Prise de gabarit, livraison et pose 4 plans dont 1 supérieur a 2 m ² IDF	pce	1449
XPACK4 IDF 1/ 2m ²	Prise de gabarit, livraison et pose 4 plans dont 1 supérieur a 2 m ² IDF	pce	1834
XPACK4 Hors idf	Prise de gabarit, livraison et pose 4 plans Hors IDF	pce	1780
XPACK4 Hors idf 1/ 2m ²	Prise de gabarit, livraison et pose 4 plans dont 1 supérieur a 2 m ² Hors IDF	pce	2266
XPACK LIV IDF	Livraison Pierre chez client (hors étage) IDF	pce	536
XPACK LIV H IDF	Livraison Pierre chez client (hors étage) HORS IDF	pce	921

CONDITIONS GÉNÉRALES DE VENTE STC

CLAUSE N° 1 : OBJET

Les conditions générales de vente décrites ci-après détaillent les droits et obligations de la société Surface Technology Corporation (STC) et de son client dans le cadre de la vente et installation des plans de travail, plans vasques, crédences, plans paillasses, etc. Toute prestation accomplie par la société Surface Technology Corporation (STC) implique donc l'adhésion sans réserve de l'acheteur aux présentes conditions générales de vente. D'éventuelles dispositions d'achats de nos clients, différentes ou contraires à nos Conditions générales de Vente ne seront valables qu'après acceptation écrite de notre part.

CLAUSE N° 2 : PRIX

Les prix des marchandises vendues sont ceux en vigueur au jour de la prise de commande. Ils sont libellés en euros et calculés hors taxes. Par voie de conséquence, ils seront majorés du taux de TVA et des frais de transport applicables au jour de la commande. La société Surface Technology Corporation (STC) s'accorde le droit de modifier ses tarifs à tout moment. Toutefois, elle s'engage à facturer les marchandises commandées aux prix indiqués lors de l'enregistrement de la commande.

CLAUSE N° 3 : RABAIS ET RISTOURNES

Les tarifs proposés comprennent les rabais et ristournes que la société Surface Technology Corporation (STC) serait amenée à octroyer compte tenu de ses résultats ou de la prise en charge par l'acheteur de certaines prestations.

CLAUSE N° 4 : MODALITÉS DE PAIEMENT

Le règlement des commandes s'effectue soit par chèque, soit par virement. Lors de l'enregistrement de la commande, l'acheteur devra verser un acompte de 50% du montant global de la facture (TTC), le solde devant être payé à réception des marchandises.

CLAUSE N° 5 : RETARD DE PAIEMENT

En cas de défaut de paiement total ou partiel des marchandises livrées au jour de la réception, l'acheteur sera tenu de verser à la société Surface Technology Corporation (STC) une pénalité de retard égale à une fois et demi taux de l'intérêt légal. Le taux de l'intérêt légal retenu est celui en vigueur au jour de la livraison des marchandises. Cette pénalité est calculée sur le montant hors taxes de la somme restante due, et court à compter de la date d'échéance du prix sans qu'aucune mise en demeure préalable ne soit nécessaire.

CLAUSE N° 6 : CLAUSE RÉÉSOLUTOIRE

Si dans les quinze jours qui suivent la mise en oeuvre de la clause "Retard de paiement", l'acheteur ne s'est pas acquitté des sommes restant dues, la vente sera résolue de plein droit et pourra ouvrir droit à l'allocation de dommages et intérêts au profit de la société Surface Technology Corporation (STC).

CLAUSE N° 7 : CLAUSE DE RÉSERVE DE PROPRIÉTÉ

La société Surface Technology Corporation (STC) conserve la propriété des biens vendus jusqu'au paiement intégral du prix, en principal et accessoires. À ce titre, si l'acheteur fait l'objet d'un redressement ou d'une liquidation judiciaire, la société Surface Technology Corporation (STC) se réserve le droit de revendiquer, dans le cadre de la procédure collective, les marchandises vendues et restées impayées.

CLAUSE N° 8 : LIVRAISON

La livraison est effectuée soit par la remise directe de la marchandise à l'acheteur, soit par l'envoi d'un avis de mise à disposition en magasin à l'attention de l'acheteur, soit au lieu indiqué par l'acheteur sur le bon de commande. Le délai de livraison indiqué lors de l'enregistrement de la commande n'est donné qu'à titre indicatif et n'est aucunement garanti. Par voie de conséquence, tout retard raisonnable dans la livraison des produits ne pourra pas donner lieu au profit de l'acheteur à l'allocation de dommages et intérêts et/ou à l'annulation de la commande. Le risque du transport est supporté en totalité par l'acheteur. En cas de marchandises manquantes ou détériorées lors du transport, l'acheteur devra formuler toutes les réserves nécessaires sur le bon de commande à réception des dites marchandises. Ces réserves devront être, en outre, confirmées par écrit dans les cinq jours suivant la livraison, par courrier recommandé AR.

CLAUSE N° 9 : FORCE MAJEURE

La responsabilité de la société Surface Technology Corporation (STC) ne pourra pas être mise en oeuvre si la non-exécution ou le retard dans l'exécution de l'une de ses obligations décrites dans les présentes conditions générales de vente découle d'un cas de force majeure. À ce titre, la force majeure s'entend de tout événement extérieur, imprévisible et irrésistible au sens de l'article 1148 du Code civil.

CLAUSE N° 10 : TRIBUNAL COMPÉTENT

Tout litige relatif à l'interprétation et à l'exécution des présentes conditions générales de vente est soumis au droit français. À défaut de résolution amiable, le litige sera porté devant le tribunal de commerce de Pontoise (95)



STC / ZA des Doucettes, 1 Rue des Gaillards, 95140 Garges-lès-Gonesse / Tél 01.48.33.34.24

